

TULIA VARAAVAT TIILITULISIJJAT



TULIA -TULISIJA – AITO, TIILITAKKA

TULIA -TULISIJAT VALMISTETAAN AIDOSTA TIILESTÄ

TULIA -tulisijat valmistetaan keraamisista poltetuista tiilistä. Tulisijoihimme on valittavissa monia eri pinnoite- sekä takkaluukkuvaihtoehtoja. TULIA -tulisijat voidaan liittää hormiin takan alaosasta tai hormi voi olla takan päällä. Päältä lähtevä hormi voi olla joko teräs- tai harkkohormi.

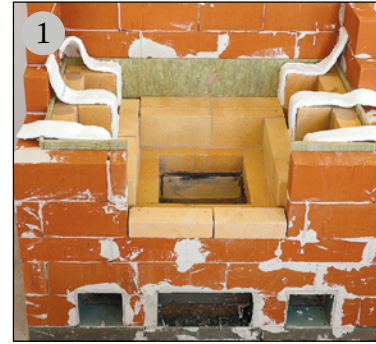
PUHDAS PALAMINEN JA CE-MERKKI

Kaikki Tulia tiilitulisijat ovat CE hyväksytyjä. Pienet päästöt ja korkea hyötysuhde (85 %) takaavat ympäristöystävällisen palamisen, sekä hyvät lämmitysominaisuudet. Tiilitakkojen lämmön varauskyky on erittäin hyvä ja lämmönluovutusaika (25% pintalämpötilan maksimista) on jopa 49 tuntia. Hyvä hyötysuhde ja pitkä lämmönluovutusaika vähentävät puun kulutusta ja näin pienemmällä puumäärällä saadaan enemmän lämpöä talteen. Takkamallikohtaiset tekniset ominaisuudet löytyvät kotisivuiltamme www.tulia.fi.

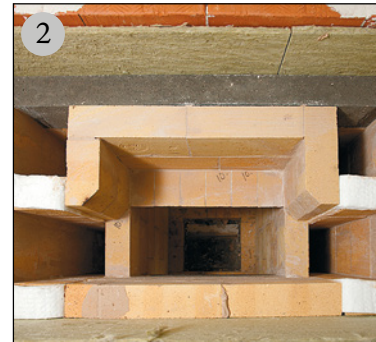
TULIA -TULISIJOJEN RAKENNE

Pitkän tuotekehityksen tuloksena syntyi aivan uudenlainen tulisijan rakenne, joka poikkeaa huomattavasti perinteisellä menetelmällä muuratuista tiilitulisijoista. Tulisijan ulkokuoren tiilet liimataan toisiinsa laastilla, joka takaa vahvan kuorirakenteen sekä nopean asennustyön.

Tulisijojen sydänosissa käytämme tulenkestäviä tiiliä ja ulkokuoressa umpitiiliä lämpöä varaavan massan kasvattamiseksi.



1. Takan ulkokuori tehdään aina sydänosan ympärille, joka mahdollistaa takan sijoituksen vaikka tilanjakajaksi. Takaosa on pinnoitettavissa samoilla materiaaleilla kuin muut pinnat.



2. Takan sydänosa erotetaan kuoriosasta 10 mm:n villalla. Villa asennetaan aina tiiviisti tiilien väliin, näin varmistetaan tasainen lämmön johtaminen takan pintaan.



3. Kun takka on pystytetty, tasoitetaan takan kuori pinnoitusta varten.

4. Takkoihimme on saatavana monia erilaisia pinnoitevaihtoehtoja, joista enemmän tietoa esitteen takasivulla.



TULIA 100

SUORANSEINÄN TAKKA



Leveys 1035 mm
Syvyys 640 mm
Korkeus n. 1920 mm
Paino 1900 kg

Tulipesä
Leveys 400 mm
Syvyys 360 mm

Lämmitysala
50-90 m²
Hormisuositus min.
¾ tiiltä tai
halk. 150 mm



Tulia 100/550
Pinoite: Antiikkilaasti
Mosaikki: Antrasiitti, 25x25 mm
Takkaluukku: TULIA musta

Tulia 100/410

Takkaluukku
Leveys 410 mm
Korkeus 410 mm
Takkaluukut 410x410 mm mallistosta
kuvat luukuista sivulla 9

Tulia 100/550

Takkaluukku
Leveys 550 mm
Korkeus 410 mm
Takkaluukut 550x410 mm mallistosta
kuvat luukuista sivulla 9

Tulia 100/410
Pinoite: Antiikkilaasti
Mosaikki: Antrasiitti, 25x25 mm
Takkaluukku: TULIA harmaa

TULIA K100 KULMATAKKA

Leveys 1035 mm
Syvyys 870 mm
Kulma 730 x 730 mm
Korkeus n. 1920 mm
Paino 1900 kg

Tulipesä
Leveys 400 mm
Syvyys 360 mm

Lämmitysala
50-90 m²
Hormisuositus min.
¾ tiiltä tai
halk. 150 mm



Tulia K100/410

Takkaluukku
Leveys 410 mm
Korkeus 410 mm
Takkaluukut 410x410 mm
mallistosta
kuvat luukuista sivulla 9

Tulia K100/550

Takkaluukku
Leveys 550 mm
Korkeus 410 mm
Takkaluukut 550x410 mm
mallistosta
kuvat luukuista sivulla 9



Kulmaan sijoitettavan takan syvyyssmitta on mitattu takan etupinnasta terävään takakulmaan.



Kulmatakkan pääliliittymä mallissa hormiliitos on takakulmassa. Tarkempi mittakuva liitospaikasta löytyy sivulta 10.

Tulia K100/410
Pinnoite: Antiikkilaasti
Mosaiikki: Valkoinen, 50x50 mm
Takkaluukku: TULIA hopea

TULIA 130 SUORANSEINÄN TAKKA

Leveys 1300 mm
Syvyys 700 mm
Korkeus n. 1920 mm
Paino 2500 kg

Tulipesä
Leveys 530 mm
Syvyys 440 mm

Lämmitysala
90-120 m²
Hormisuositus min.
1 tiili tai halk. 175 mm



Tulia 130/550

Takkaluukku
Leveys 550 mm
Korkeus 410 mm
Takkaluukut 550x410 mm
mallistosta
kuvat luukuista sivulla 9

Tulia 130/700

Takkaluukku
Leveys 700 mm
Korkeus 410 mm
Takkaluukut 700x410 mm
mallistosta
kuvat luukuista sivulla 9

Tulia 130/700

Pinnoite: Serpo, valkoinen
Takkaluukku: HTT303, satiinikromi
Erikoismalli



Tulia 130/700

Pinnoite: Serpo, vaaleanharmaa (T020)
Mosaiikki: Vaaleanharmaa, 50x50 mm
Takkaluukku: HTT303, satiinikromi



Tulia 130/550

Pinnoite: Serpo, harmaa (Y005)
Mosaiikki: Musta, 50x50 mm
Takkaluukku: TULIA musta

TULIA L100 SUORANSEINÄN TAKKALEIVINUUNI

Alaliitosmalli

Leveys 1035 mm
Syvyys 640 mm
Korkeus n. 1920 mm
Paino 2000 kg

Tulipesä
Leveys 400 mm
Syvyys 360 mm
Leivinuuni
Leveys 400 mm
Syvyys 430 mm

Lämmitysala
60-100 m²
Hormisuositus min.
¼ tiiltä tai
halk. 150 mm



Tulia L100/410

Takkaluukku
Leveys 410 mm
Korkeus 410 mm
Takkaluukut 410x410 mm
mallistosta
Leivinuuniluukku
Leveys 410 mm
Korkeus 230 mm
Leivinuuniluukut 410x230 mm
mallistosta
kuvat luukuista sivulla 9

Pääliliitosmalli

Leveys 1035 mm
Syvyys 640 mm
Korkeus n. 2150 mm
Paino 2200 kg

Tulipesä
Leveys 400 mm
Syvyys 360 mm
Leivinuuni
Leveys 400 mm
Syvyys 330 mm

Tulia L100/550

Takkaluukku
Leveys 550 mm
Korkeus 410 mm
Takkaluukut 550x410 mm
mallistosta
Leivinuuniluukku
Leveys 410 mm
Korkeus 230 mm
Leivinuuniluukut 410x230 mm
mallistosta
kuvat luukuista sivulla 9



Tulia L100/550 PL

Pinnoite: Antiikkilaasti

Kaakeli: Valkoinen kiiltävä, 600x300 mm

Leivinuuniluukku: TULIA hopea

Takkaluukku: TULIA hopea

TULIA L100 SUORANSEINÄN TAKKALEIVINUUNI



Tulia L100/550
Pinnoite: Antiikkilaasti
Mosaiikki: Antrasiitti, 25x25 mm
Leivinuuniluukku: TULIA musta
Takkaluukku: TULIA musta



Tulia L100/410
Pinnoite: Serpo, tummanharmaa (Y009)
Mosaiikki: Antrasiitti, 25x25 mm
Leivinuuniluukku: TULIA musta
Takkaluukku: TULIA musta



Tulia L100/550
Pinnoite: Antiikkilaasti
Leivinuuniluukku: TULIA hopea
Takkaluukku: TULIA hopea

Tulia L100 -leivinuunin voi sijoittaa myös takan vastakkaiselle puolelle.



Tulia L100/410
Luukut vastakkaisilla puolilla
Pinnoite: Antiikkilaasti
Leivinuuniluukku: TULIA musta
Takkaluukku: TULIA musta



Tulia L130/550
Pinnoite: Serpo, harmaa (Y005)
Mosaiikki: Musta, 50x50 mm
Leivinuuniluukku: TULIA musta
Takkaluukku: TULIA musta

TULIA L130 SUORANSEINÄN TAKKALEIVINUUNI

Alaliitosmalli	Leivinuuni	Tulia L130/550	Leivinuuniluukku	Tulia L130/700	Leivinuuniluukku
Leveys 1300 mm	Leveys 530 mm	Takkaluukku	Leveys 410 mm	Takkaluukku	Leveys 410 mm
Syvyys 700 mm	Syvyys 430 mm	Leveys 550 mm	Korkeus 230 mm	Leveys 700 mm	Korkeus 230 mm
Korkeus n. 1920 mm		Korkeus 410 mm	Leivinuuniluukut	Korkeus 410 mm	Leivinuuniluukut
Paino 2600 kg	Lämmitysala	Takkaluukut	410x230 mm	Takkaluukut	410x230 mm
	90-120 m ²	550x410 mm	mallistosta	700x410 mm	mallistosta
Tulipesä	Hormisuositus min.	mallistosta	kuvat luukuista sivulla 9	mallistosta	kuvat luukuista sivulla 9
Leveys 530 mm	1 tiili tai halk. 175 mm				
Syvyys 440 mm					



TULIA HELLALEIVINUUNI 100

LIESTASO KERAAMINEN TAI VALURAUTAINEN

Leveys 985 mm
 Syvyys 650 mm
 Korkeus n. 900 mm
 Paino 1000 kg

Hormisuositus min.
 1/2 tiiltä tai
 Ø 150 mm

Tulipesä/leivinuuni
 Syvyys 430 mm
 Leveys 400 mm



Leivinuuniluukku
 Leveys 410 mm
 Korkeus 230 mm
 Leivinuuniluukut 410x230 mm
 mallistosta

kuvat luukuista sivulla 9



Pinnoite: Antiikkilaasti
 Mosaiikki: Antrasiitti, 25x25 mm
 Leivinuuniluukku: HTT631,
 täysmusta valurauta



Pinnoite: Antiikkilaasti
 Mosaiikki: Antrasiitti, 25x25 mm
 Leivinuuniluukku: HTT631,
 täysmusta valurauta

VAKIOLUUKUT

TULIA-takkaluukut 410x410 mm



TULIA hopea
 ulkomitat: 470x470 mm

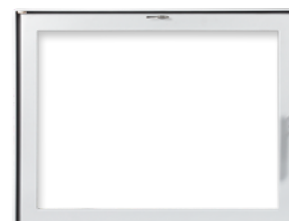


TULIA harmaa
 ulkomitat: 470x470 mm



TULIA musta
 ulkomitat: 470x470 mm

TULIA-takkaluukut 550x410 mm



TULIA hopea
 ulkomitat: 610x470 mm



TULIA harmaa
 ulkomitat: 610x470 mm



TULIA musta
 ulkomitat: 610x470 mm

TULIA-leivinuuniluukut 410x230 mm



TULIA hopea
 leivinuunin luukku
 ulkomitat: 470x290 mm



TULIA harmaa
 leivinuunin luukku
 ulkomitat: 470x290 mm



TULIA musta
 leivinuunin luukku
 ulkomitat: 470x290 mm

KORVAUSILMA

Pislan takkaluukut 700x410 mm



HTT303
satiinikromi
ulkomitat:
775x485 mm



HTT303
grafitinharmaa
ulkomitat:
775x485 mm



HTT303
musta
ulkomitat:
775x485 mm

Pislan leivinuuniluukut 410x230 mm



HTT331
satiinikromi
ulkomitat:
485x300 mm



HTT331
grafitinharmaa
ulkomitat:
485x300 mm



HTT331
musta
ulkomitat:
485x300 mm



HTT631
räysmusta valurauta
ulkomitat:
495x290 mm

Hellan luukkuvaihtoehto

Jokaiseen valmistamaamme takkaan on mahdollista ohjata paloilma takan alta lattian läpi lisävarusteena. Tämä ulkoa tuotava paloilma mahdollistaa takan toiminnan ns. omana yksikkönään, jolloin takka ei käytä palamiseen huonetilan ilmaa. Näin takan polttaminen ei vaikuta koneellisen ilmanvaihdon toimintaa, eikä myöskään lisää huonetilan alipainetta.

Suosittellemme korvausilmaa tuotavaksi takan alle jokaisen uudiskohteen kohdalla. Ulkoa tuotavan korvausilman mahdollistava korvausilmaelementti ei vaikuta takan ulkonäköön.



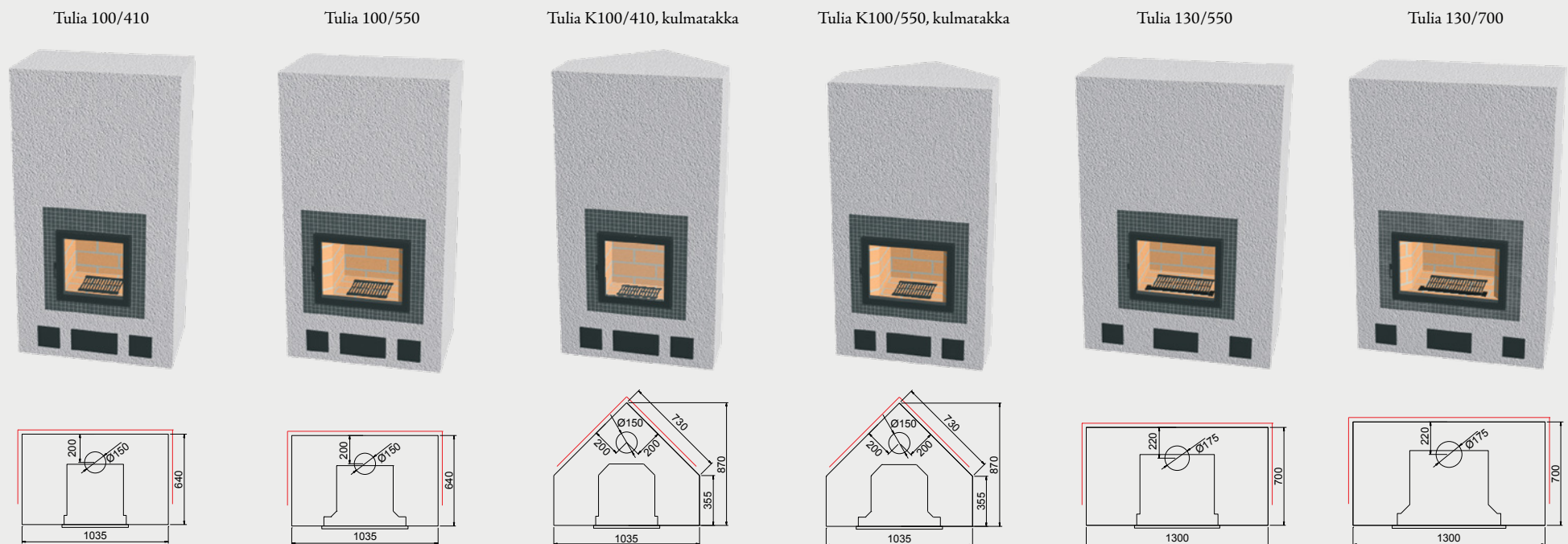
	Leveys mm	Syvyys mm	Korkeus n. mm	Paino kg	Lämmitysala m ²	Suojaetäisyys taakse mm	Suojaetäisyys sivulle mm	CE	Lämmönvarauskyky tunteina: 100% / 50% / 25%	Lämmöntuotto kWh	Poltettu puumäärä kg
TULIA 100/410	1035	640	1920	1900	50-90	AL 50 / PL 50	AL 50 / PL 50	kyllä	8,1 / 25,4 / 43,0	36	10
TULIA 100/550	1035	640	1920	1900	50-90	AL 50 / PL 50	AL 50 / PL 50	kyllä	8,1 / 25,4 / 43,0	37	10
TULIA K100/410	1035	870	1920	1900	50-90	AL 50 / PL 50	AL 50 / PL 50	kyllä	8,7 / 27,4 / 46,4	37	10
TULIA K100/550	1035	870	1920	1900	50-90	AL 50 / PL 50	AL 50 / PL 50	kyllä	8,7 / 27,4 / 46,4	37	10
TULIA 130/550	1300	700	1920	2500	90-120	AL 50 / PL 50	AL 50 / PL 50	kyllä	8,1 / 26,8 / 46,7	45	12
TULIA 130/700	1300	700	1920	2500	90-120	AL 50 / PL 50	AL 50 / PL 50	kyllä	8,1 / 26,8 / 46,7	45	12

AL = Alaliittymämalli, hormiliitos alhaalta.

PL = Pääliittymämalli, hormiliitos takan päältä

Lämmönvarauskyky ilmoitetaan tunteina puiden sytytyksestä.

Arvot ilmoitettu tunteina kun pintalämpötila saavuttaa maksimiarvon (100%), ja kun se on laskenut maksimiarvosta 50 %:iin ja 25 %:iin.



Alaliittymän hormiliitosalue punaisella. Alaliittymässä hormiliitoksen korkeus alareunaan lattiasta n. 80 mm.

	Leveys mm	Syvyys mm	Korkeus n. mm	Paino kg	Lämmitysala m ²	Suojaetäisyys taakse mm	Suojaetäisyys sivulle mm	CE	Lämmönvarauskyky tunteina: 100% / 50% / 25%	Lämmöntuotto kWh	Poltettu puumäärä kg
TULIA L100/410-550 AL	1035	640	1920	2000	60-100	AL 100	AL 50	kyllä	9,3 / 29,1 / 49,2	37	10
TULIA L100/410-550 PL	1035	640	2150	2200	60-100	PL 100	PL 50	kyllä	9,3 / 29,1 / 49,2	37	10
TULIA L130/550-700 AL	1300	700	1920	2600	90-120	AL 100	AL 50	kyllä	8,4 / 27,9 / 48,6	45	12
TULIA L130/550-700 PL	1300	700	2150	2800	90-120	PL 100	PL 50	kyllä	8,4 / 27,9 / 48,6	45	12
TULIA Hellaleivinuuni	985	650	900	1000	20-50	AL 100	AL 50	kyllä	6,0 / 11,0 / 19,0	22	6

AL = Alaliittymämalli, hormiliitos alhaalta.

PL = Pääliliittymämalli, hormiliitos takan päältä

Lämmönvarauskyky ilmoitetaan tunteina puiden sytytyksestä.

Arvot ilmoitettu tunteina kun pintalämpötila saavuttaa maksimiarvon (100%), ja kun se on laskenut maksimiarvosta 50 %:iin ja 25 %:iin.

Tulia L100/410, takkaleivinuuni

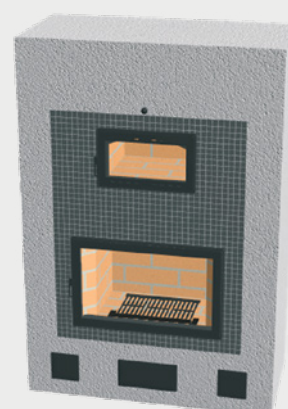
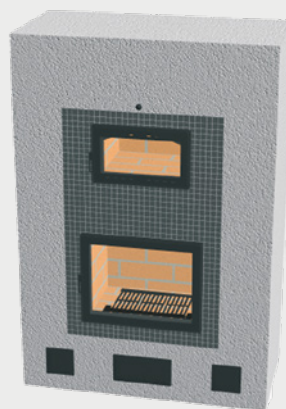
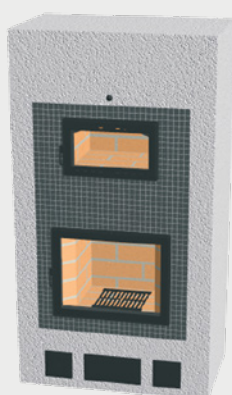
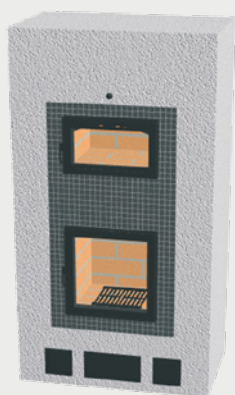
Tulia L100/550, takkaleivinuuni

Tulia L130/550, takkaleivinuuni

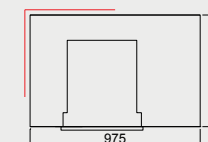
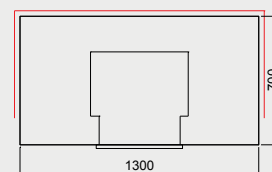
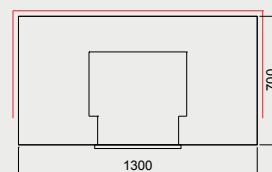
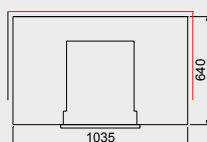
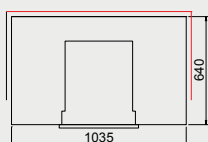
Tulia L130/700, takkaleivinuuni

Tulia hellaleivinuuni 100, oikea

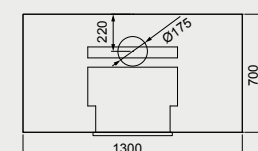
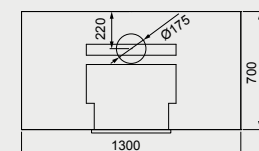
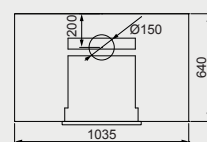
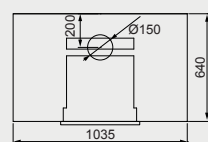
Tulia hellaleivinuuni 100, vasen



Alaliittymä



Pääliliittymä

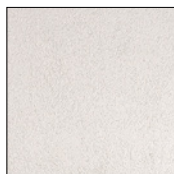


Takkaleivinuunien pohjakuvat ovat leivinuunien pohjakuvia.

TULISIJAJEN PINNOITTEET

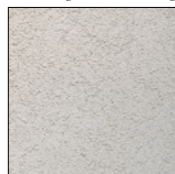
LAASTIVAIHTOEHDOT, RAPATTU PINTA

Peruspinnote



Antikkilaasti,
karkea

Erikoispinnote, Serpo



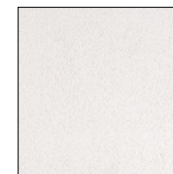
Vaaleanharmaa
(T020)



Harmaa (Y005)



Tummanharmaa
(Y009)



Valkoinen
(T001)

LAATTAVAIHTOEHDOT



Valkoinen
25x25 mm



Antrasiitti
25x25 mm



Musta
25x25 mm



Valkoinen
50x50 mm



Vaaleanharmaa
50x50 mm



Musta
50x50 mm

Huomaathan että laattavalikoimaan saattaa tulla laattatoimittajasta johtuvia muutoksia.

OSOITE

Länsiportti 3
FIN-21530 Paimio

Katso lähin jälleenmyyjä kotisivuiltamme.

YHTEYSTIEDOT

Puh. 020 7413 123, Fax (02) 4870 305
E-mail: linnatuli@linnatuli.fi

WWW.LINNATULI.FI